

# مبانی ثبت اختراع

مدرس : دکتر آنا عبدالشاهی

عضو هیات علمی دانشگاه علوم پزشکی سمنان



## تاریخچه مالکیت معنوی

- اولین قانون در زمینه حمایت از مالکیت صنعتی "قانون ثبت علامات صنعتی و تجاری مصوب ۱۳۰۴ و نظامنامه آن"
- به دنبال آن "قانون ثبت علائم تجاری و اختراعات مصوب ۱۳۱۰ و آئین نامه اجرایی مربوط" به تصویب رسید
- قوانین و مقررات حاضر با همکاری همه دستگاههای ذیربط بالاخص مجلس محترم شورای اسلامی و قوه قضائیه به تصویب رسیده است

## توسعه کمی و کیفی خدمات ثبت و حمایت از مالکیت صنعتی طی سالهای اخیر

- تصویب قانون حمایت از نشانه های جغرافیایی کالا (مصوب ۷/۱۱/۱۳۸۳) و آئین نامه مربوط (مصوب ۱۳۸۴)
- تصویب قانون ثبت اختراعات، طرحهای صنعتی، علائم تجارتي (مصوب ۱۳۸۶) و آئین نامه اجرائی مربوط
- در بعد بین المللی (الحاق به معاهدات و کنوانسیونهای بین المللی):
- الحاق ایران به کنوانسیون پاریس
- الحاق به کنوانسیون مؤسس سازمان جهانی مالکیت معنوی "WIPO"
- الحاق به موافقتنامه و پروتکل مادرید راجع به ثبت بین المللی علائم تجارتي
- الحاق به موافقتنامه مادرید بمنظور جلوگیری از نصب نشانه های منبع غیرواقعی مبدأ
- الحاق به موافقتنامه لیسبون در مورد ثبت و حمایت بین المللی از اسامی مبدأ
- تصویب اجازه الحاق به معاهده همکاری ثبت اختراع PCT

# اصطلاحات

- **ثبت اختراع**..... **Patent**
- **معاهده همکاری ثبت اختراع**..... **Patent Cooperation Treaty (PCT)**
- **طبقه بندی بین المللی اختراع**..... **International Patent Classification (IPC)**





ماده ۴- موارد زیر از مصادیق اختراع موضوع این قانون نیست یا از حیطه حمایت از اختراع، خارج است:

- ۱- کشفیات، نظریه‌های علمی، روشهای ریاضی و آثار هنری
- ۲- کاربرد جدید از فراورده‌ها یا فرایندهای شناخته‌شده
- ۳- طرحها، قواعد و روشهای انجام فعالیت‌های ذهنی و فعالیت‌های اجتماعی، کسب و کار و بازیها
- ۴- روشهای پیشگیری، تشخیص، جراحی و درمان در بیماری‌های انسان و حیوان تبصره- این بند شامل فراورده‌های مورد استفاده در روشهای مذکور که منطبق بر تعریف اختراع است، نمی‌شود.
- ۵- گیاهان و جانوران و ریزسازواره (میکروارگانیسم)ها و اجزای آنها آنچنان که در طبیعت یافت می‌شوند، ارقام گیاهی و جانوری و اجزای ژنی (ژنتیکی) آنها، مشتقات زیستی طبیعی و همچنین فرایندهای اساساً زیستی طبیعی

# تعاریف



## قانون حمایت از مالکیت صنعتی

### فصل اول - اختراعات

#### مبحث اول - کلیات

ماده ۱- اختراع نتیجه فکر فرد یا افراد است که راه حل عملی جدیدی را برای حل مشکل فنی مشخص در زمینه صنعت ارائه می نماید. اختراع ممکن است به صورت فراورده یا فرایند باشد.

ماده ۲- گواهینامه اختراع، سندی است که مرجع ثبت مالکیت صنعتی که در این قانون «مرجع ثبت» نامیده می شود، برای اختراع صادر می کند و نشان دهنده حقوق انحصاری مندرج در این قانون برای دارنده آن است.



## مبحث دوم- حق تقاضای ثبت اختراع

ماده ۵- اشخاص زیر حق تقاضای ثبت اختراع را دارند:

۱- مخترع (شخص پدیدآورنده اختراع) یا قائم مقام قانونی یا نماینده

قانونی وی

۲- شخصی که اختراع به سفارش او حاصل شده است یا قائم مقام قانونی

یا نماینده وی، با رعایت حقوق مخترع

تبصره ۱- اگر افرادی به صورت مشترک اختراعی را پدید آورده باشند، حق تقاضای

ثبت اختراع و حقوق ناشی از گواهینامه ثبت اختراع به طور مشترک به آنان تعلق دارد.

تبصره ۲- کارکنان مرجع ثبت، حق تقاضای ثبت اختراع برای خود یا به

نمایندگی از دیگری را ندارند.





# شرایط اختراع



ماده ۱۲- شرایط اختراع عبارت است از:

- ۱- جدید بودن: بدین معنا که اختراع در فن یا صنعت پیشین، وجود نداشته باشد.
- ۲- دارا بودن گام ابتکاری: بدین معنا که اختراع برای دارنده مهارت متعارف در فن یا صنعت مربوط، معلوم و آشکار نباشد.
- ۳- دارا بودن کاربرد صنعتی: بدین معنا که اختراع در رشته‌ای از صنعت، قابل ساخت یا استفاده باشد.

تبصره ۱- مراد از صنعت، مفهوم عام آن است و شامل مواردی نظیر صنایع دستی، کشاورزی، ماهیگیری و خدمات نیز می‌شود.

تبصره ۲- فن یا صنعت پیشین، یعنی هر آنچه قبل از تاریخ تقاضای ثبت یا در موارد مقتضی، قبل از تاریخ حق تقدم ناشی از اظهارنامه ثبت اختراع، در هر نقطه از جهان از طریق انتشار شفاهی، کتبی، استفاده عملی یا از هر طریق دیگر برای عموم، افشاء شده باشد.



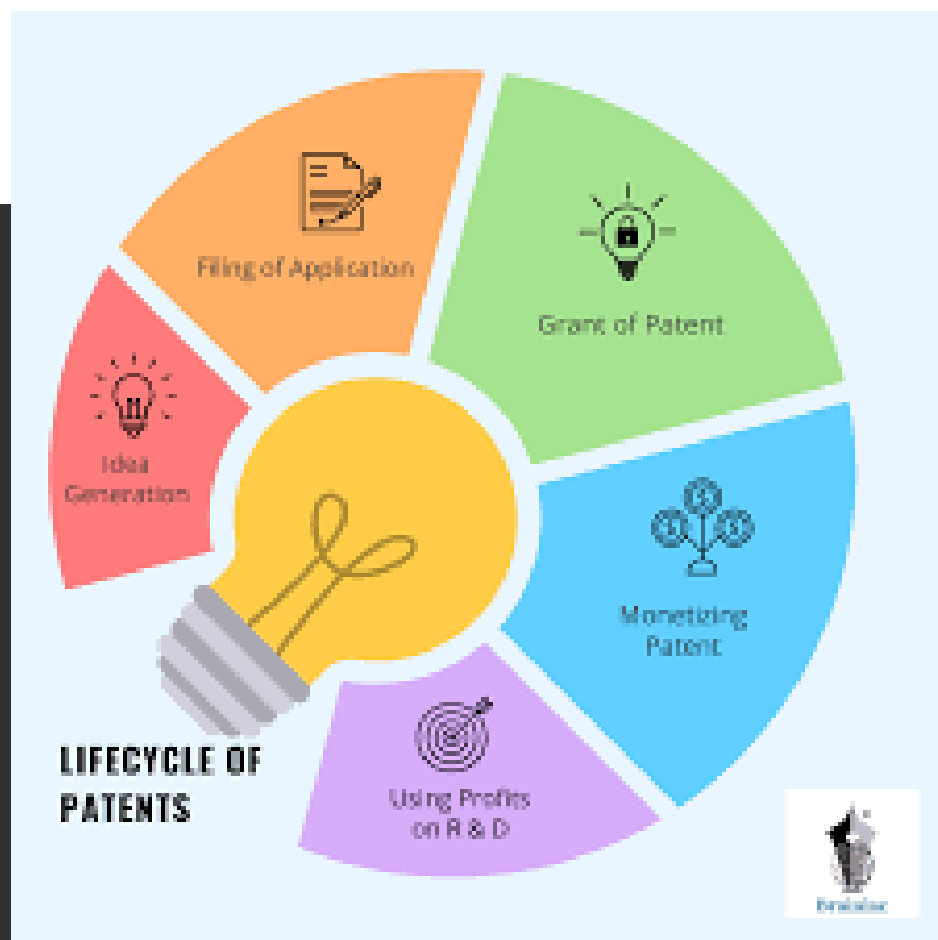


تبصره ۳- چنانچه افشای اختراع ادعایی ظرف شش ماه قبل از تاریخ تقاضا یا در موارد مقتضی، قبل از تاریخ حق تقدم صورت گرفته باشد، مانع ثبت توسط مخترع یا نماینده وی نیست.

تبصره ۴- مناط تشخیص گام ابتکاری، تاریخ تسلیم اظهارنامه یا در موارد مقتضی، تاریخ آغاز حق تقدم خواهد بود.

ماده ۱۳- ثبت اختراع مطابق این قانون، مستلزم تسلیم اظهارنامه به مرجع ثبت است.

# ویژگی های اصلی اختراع



▪ جدید بودن در سطح جهان

▪ داشتن گام ابتکاری قابل ملاحظه

▪ کاربرد صنعتی

# آشنایی با مرکز مالکیت معنوی ایران

Getting Started

English فارسی

شنبه 17 آذر 1403

مرکز مالکیت معنوی

سازمان ثبت اسناد و املاک کشور

ثبت نام متقاضی ورود اعضا تماس با ما تجاری سازی

صفحه آغازین

خدمات اطلاع رسانی طرح صنعتی	نشان جغرافیایی	علامت تجاری	علامت تجاری بین المللی	اختراع	اختراع بین المللی
تاریخچه	راهنمای ثبت اظهارنامه	راهنمای ثبت اظهارنامه	راهنمای ثبت اظهارنامه	راهنمای ثبت اظهارنامه	راهنمای ثبت اظهارنامه
قوانین و مقررات	هزینه ها	هزینه ها	هزینه ها	هزینه ها	هزینه ها
راهنمای خدمات	طبقه بندی کالا	طبقه بندی کالا و خدمات	طبقه بندی کالا و خدمات	طبقه بندی موضوعات اختراع	طبقه بندی موضوعات اختراع
فرآیندها	جستجو در بانک اطلاعاتی	جستجو در بانک اطلاعاتی	جستجو در بانک اطلاعاتی	جستجو در بانک اطلاعاتی	جستجو در بانک اطلاعاتی
مجله الکترونیک	ثبت اظهارنامه و انواع درخواست	ثبت اظهارنامه و انواع درخواست	ثبت اظهارنامه و انواع درخواست	ثبت اظهارنامه و انواع درخواست	ثبت اظهارنامه و انواع درخواست
گزارش عملکرد	گزارش عملکرد	گزارش عملکرد	گزارش عملکرد	گزارش عملکرد	گزارش عملکرد
			آگهی های مادیرد	لیست مراجع استعلام	

https://iripo.ssaa.ir/index.jsp?siteid=4&fkeyid=8&siteid=4&pageid=349#

Type here to search

9:44 AM 12/7/2024



# کل طبقات بین المللی اختراعات ((IPC)

## • بخش A: نیازهای بشری

- زیر بخش: کشاورزی
- زیربخش: مواد غذایی، توتون و تنباکو
- زیربخش: اقلام شخصی یا لوازم خانگی
- زیربخش: سلامتی و بهداشت، نجات، تفریحی
- بخش B: انجام عملیات؛ حمل و نقل و ترابری
- زیربخش: جداسازی، مخلوط کردن
- زیربخش: عملیات مختلف شکل دهی
- زیربخش: چاپ و نشر
- زیربخش: حمل و نقل، ترابری
- زیربخش: تکنولوژی ریز ساختارها، تکنولوژی نانو

## • بخش C: شیمی - متالورژی

- زیربخش: شیمی
- زیربخش: متالورژی
- زیربخش: تکنولوژی ترکیبی
- زیربخش: کاغذ

## • بخش D: منسوجات، کاغذ

- زیربخش: منسوجات یا سایر مواد انعطاف پذیر
- بخش E: ساخت وسازهای ثابت (غیر متحرک)
- زیربخش: سازه
- زیربخش: حفاری زمین و سنگ، معدن کاری

## • بخش F: مهندسی مکانیک، روشنایی، گرمایش و تسلیحات و مواد منفجره


- زیر بخش : موتور ها و پمپ ها
- زیربخش: مهندسی در حالت کلی
- زیربخش: روشنایی، گرمایش
- زیربخش: تسلیحات، مواد منفجره

## • بخش G: فیزیک

- زیربخش: ابزار ها
- زیربخش: دانشهسته‌ای

## • بخش H: الکتریسیته

# INTERNATIONAL PATENT CLASSIFICATION



IP Portal




Help ▾ English ▾ [IP Portal login](#)

Home > International Patent Classification > IPC Publication



IPC HOME | DOWNLOAD

2019.01 ▾ Version

type an IPC Symbol

None

 PDF 

☒ English version  
☐ French version  
☐ English/French

☐ Path view  
☒ Full view  
☐ Hierarchical view

Scheme RCL Compilation Catchwords Search

+

A

HUMAN NECESSITIES

+

B

PERFORMING OPERATIONS; TRANSPORTING

+

C

CHEMISTRY; METALLURGY

+

D

TEXTILES; PAPER

+

E

FIXED CONSTRUCTIONS

+

F

MECHANICAL ENGINEERING; LIGHTING; HEATING; WEAPONS; BLASTING

+

G

PHYSICS

+

H

ELECTRICITY

# جستجوی اختراعات



## « جستجو در پرونده های اختراع »

### « اطلاعات پایه جستجو »

عنوان اختراع	تطابق بر مبنای
<input type="text"/>	<input type="text" value="در عنوان اختراع، مشابه عبارت وارد شده وجود داشته باشد."/>
شماره ثبت	شماره اظهارنامه
<input type="text"/>	<input type="text"/>

### « اطلاعات پیشرفته »

نوع شخص	تاریخ اظهارنامه از	تاریخ اظهارنامه تا
<input type="text" value="حقیقی"/>	<input type="text"/>	<input type="text"/>
نام	نام خانوادگی	شماره ملی
<input type="text"/>	<input type="text"/>	<input type="text"/>

### راهنمای کوتاه

ابتدا شرایط جستجو را مشخص نمایید. جهت جستجو، می توانید براساس هر یک از فیلدها، اقدام نمایید. در خصوص فیلد عنوان اختراع/علامت/طرح جهت جستجوی موارد مشابه یا عین از گزینه "تطابق بر مبنای" استفاده نمایید و پس از وارد نمودن فیلدهای مورد نظر، دکمه جستجو را کلیک نمایید. لازم به ذکر است پر کردن همه فیلدها اجباری نمی باشد و می توانید فقط بر اساس یکی از فیلدها نیز جستجو نمایید

### لینک های مفید

« جستجوی علائم تجاری »



# ارکان اختراع

## مالک

• اطلاعات هویتی مالک

## مخترع

• فرد یا افرادی یا بوجود آورنده اختراع می باشند

۲- اطلاعات هویتی مالک (دارنده حقوق مادی اعم از سفارش دهنده اختراع یا شخصی که حقوق مادی اختراع به وی منتقل شده است).



# اظهارنامه اختراع



اظهارنامه اختراع شامل:  
توصیف،  
خلاصه،  
ادعائنامه  
و نقشه فنی

باید به صورت فایل های مجزا تهیه شده و هنگام ثبت اظهارنامه الکترونیک بارگذاری و ارسال گردند.

# ثبت اظهارنامه و انواع اختراع

NeoScriber Admin Par X

فایل های ارائه شده در X

Access Denied X

سامانه مرکز مالکیت معنوی X

IPC Publication X

Central Library X

+

-

+

-

+

-

+

-

← → ↺

https://ipm.ssaa.ir/SignIn?Anonymous=Yes&StbValidator=636529879109351991&u=No

☆

📁 Other Bookmarks

Getting Started

ورود اعضا ثبت نام متقاضی جدید

قوه قضائیه  
سازمان ثبت اسناد و املاک کشور

صفحه اصلی مرکز مالکیت معنوی جستجو سازمان های همکار آگهی الکترونیکی پرسش های متداول

مشاهده راهنما

ورود اعضا

متقاضیان مرکز مالکیت معنوی  
متقاضیان محترم هرگونه درخواست برای تکمیل یا اصلاح در مندرجات پرونده (داده آمایی) را صرفاً به روش زیر بصورت الکترونیک ثبت نمایند تا در اسرع وقت پیگیری و رفع گردد:  
ورود به حساب کاربری – انتخاب گزینه «طرح سوال جدید» از فهرست سمت راست – انتخاب واحد رسیدگی تحت عنوان «تکمیل اطلاعات پرونده (داده آمایی)» – تایپ موضوع در قسمت توضیحات به مراجعات حضوری در این خصوص ترتیب اثر داده نخواهد شد.

نام کاربری

رمز عبور

فراموشی رمز عبور

کد امنیتی:

لینک های مفید

ثبت نام

ورود کاربران

فراموشی رمز عبور

تأیید حساب کاربری با گواهی امضا

آمار بازدیدکنندگان

افراد آنلاین: 1 نفر

# ادعانه

- در این فایل لزوماً با بیانی کاملاً دقیق، محدوده فنی و تکنیک طرح ارائه گردد
- ادعاها بیانگر برجستگی های فنی و فاکتورهای نوآورانه ای باشد که مخترع خواستار انحصار و حمایت از آن است.



# ادعانه‌نامه بر اساس موضوعات اختراع

- **الف) موضوع اختراع یک فرآورده، محصول، وسیله یا دستگاه باشد:**
  - ادعاهای اختراع به گونه ای نوشته شود که بیانگر ویژگی های فنی آن محصول باشند. در واقع ساختار فیزیکی، مکانیکی موضوع و نحوه قرار گیری (اتصال یا تماس) آنها با هم شکل دهنده اسکلت اصلی ادعاها خواهند بود. معمولاً این نمونه ادعاها با عباراتی مثل "یک وسیله، یک برنامه کامپیوتری، یک تجهیز، یک فرآورده، یک محصول، یک دستگاه، یک قطعه، یک ابزار، یک سیستم (فیزیکی) و..." آغاز می شوند.
- **ب) موضوع اختراع یک روش یا فرآیند باشد:**
  - ادعاهای اختراع باید به گونه ای نوشته شود که بیانگر ویژگی های فنی و مراحل تکنیکی آن فرآیند باشند. در این حالت ادعا یا ادعاهای اختراع، مراحل را که جهت انجام آن فرآیند نیاز است، مورد ادعا قرار می دهد و ادعا با عباراتی مانند یک فرآیند، یک روش، یک سیستم (فرآیندی) و ... آغاز می شود.
- **ج) اختراع ترکیبی از یک فرآورده و فرآیند تولید مرتبط با آن باشد:**
  - در این حالت ادعاهای اختراع حداقل دارای دو ادعای مستقل می باشند. یکی برای فرآیند و دیگری برای محصول. مانند اختراعی با عنوان "روش و دستگاهی جهت انجام ماشینکاری الکتروشیمیایی"



# تنظیم ادعانامه

- فایل ادعانامه فقط باید شامل ادعاها بصورت شماره گذاری شده باشد. در ادعای شماره یک که ادعای مستقل است کلیت ادعای اختراعی بیان شود و در ادعاهای وابسته بعدی ضمن ارجاع به شماره ادعای مستقل، جزئیات فنی و تکنیک موضوع، صریح و شفاف و دقیق ارائه گردد.
- دقت کنید که هر تقاضای ثبت اختراع حداقل دارای یک ادعای مستقل می باشد و بسته به موضوع مورد ادعا، بیش از یک ادعای مستقل نیز متصور است.
- ادعاهای وابسته می توانند به ادعای مستقل یا حتی به ادعاهای وابسته قبل از خود وابستگی داشته باشند



# ویژگی های ادعا



- ادعاها محل ارائه مزایا، قابلیت ها، کاربردها، قضاوت در مورد ویژگی ها و مانند اینها نمی باشد. ادعاها باید تکنیک و ابتکاری که باعث بروز آن مزایا و قابلیت ها و کاربردها شده بیان کند.
- هر ادعا بصورت یک گزاره قابل ارزیابی و قابل اعتبارسنجی تنظیم شود لذا مطالب کلی و مبهم و غیر قابل سنجش و غیر قابل ارزیابی، ادعا محسوب نمی شوند.
- از ذکر مقدمه هایی مانند «اینجانب ادعا می کنم که برای اولین بار این کار را انجام داده ام..» یا مشخصات هویتی مخترعین و مانند اینها خودداری شود.
- در فایل ادعاها از ذکر مطالب خارج از ادعاهای شماره گذاری شده، تحت هر عنوانی (مانند تکنیک ساخت، عناصر اختراعی، اجزاء اختراع و مانند اینها) خودداری شود.

# نمونه ادعای نامه

## ادعای نامه دو چرخه

- **ادعای شماره ۱:** آنچه ادعا می شود وسیله نقلیه ایست متشکل از دو چرخ که در ابتدا و انتهای یک سازه فلزی نصب می شوند و سرنشین که در فاصله بین دو چرخ روی قسمت تعبیه شده می نشیند و با استفاده از نیروی عضلات پا امکان جابجایی وسیله و سرنشین را فراهم می کند، که این وسیله از اجزای زیر تشکیل شده است:
- - دو عدد چرخ در جلو و عقب،
- - بدنه و سازه فلزی که اجزای مختلف این وسیله نقلیه بر روی آن نصب می شوند،
- - زین یا صندلی برای نشستن سرنشین،
- - زنجیر، تویی و چرخ زنجیر برای انتقال حرکت بین چرخ ها،
- - رکاب برای انتقال نیروی پای سرنشین و
- - سیستم ترمزگیری
- **ادعای شماره ۲:** مطابق ادعای شماره ۱ جهت انتقال نیروی عضلات پا به چرخ ها از دو چرخ زنجیر استفاده می شود به نحوی که چرخ زنجیر بزرگتر در پایین سازه دو چرخه و دقیقاً در زیر پاهای راننده نصب می شود و چرخ زنجیر دوم روی محور چرخ عقب نصب می گردد و حرکت عضلات پ
- **ادعای شماره ۳:** از طریق مکانیزم رکاب و به واسطه یک زنجیر باعث چرخش چرخ عقب دو چرخه می شود.
- مطابق ادعای شماره ۲ مکانیزم رکاب به گونه ای طراحی شده که حرکت رفت و برگشت ساق پای سرنشین را به حرکت دورانی چرخ زنجیر تبدیل می کند و این چرخش به واسطه دو بلبرینگ که در داخل تویی مرکزی قرار دارند تسهیل می شود.

# توصیف اختراع



- عنوان اختراع (به گونه ای که در اظهارنامه ذکر گردیده است)
- زمینه فنی اختراع مربوط
- مشکل فنی و بیان اهداف اختراع
- شرح وضعیت دانش پیشین و سابقه پیشرفت هایی که در ارتباط با اختراع ادعایی وجود دارد
- ارائه راه حل برای مشکل فنی موجود همراه با شرح دقیق و کافی و یکپارچه اختراع
- توضیح اشکال، نقشه و نمودارها
- بیان واضح و دقیق مزایای اختراع ادعایی نسبت به اختراعات پیشین
- توضیح حداقل یک روش اجرایی برای به کارگیری اختراع
- ذکر صریح کاربرد صنعتی اختراع

# خلاصه اختراع

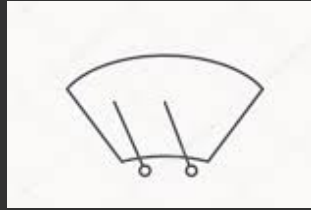
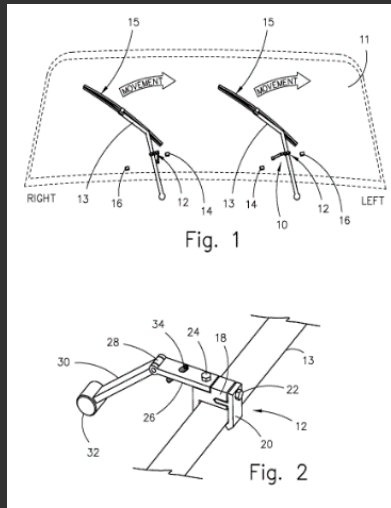
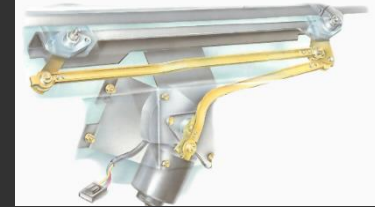
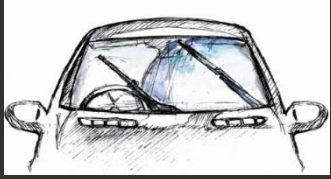
- در این قسمت خلاصه ای از اختراع ذکر می شود. فایل خلاصه باید حداکثر در چند خط (حدوداً بین ۷۰ تا ۲۰۰ کلمه) تهیه شود.
- در این فایل باید در چند جمله کوتاه، زمینه فنی اختراع و مشکلی که اختراع قصد حل آن را دارد و راه حل ارائه شود.
- بعضی از مخترعین به اشتباه در خلاصه اختراع تنها به مزایا و کاربردهای اختراع اشاره می نمایند و به راه حل فنی کمتر اشاره می نمایند.
- به عنوان مثال در خصوص اختراعی با موضوع سیستم ترمز ضد قفل چرخ ها در خودرو، باید به مکانیزمی که از طریق آن، این اتفاق حاصل می شود و در اختراع به کار رفته تمرکز نمایید و به مزایای جلوگیری از قفل شدن چرخ ها در هنگام استفاده از ترمز اکتفا ننمایید.



## نقشه

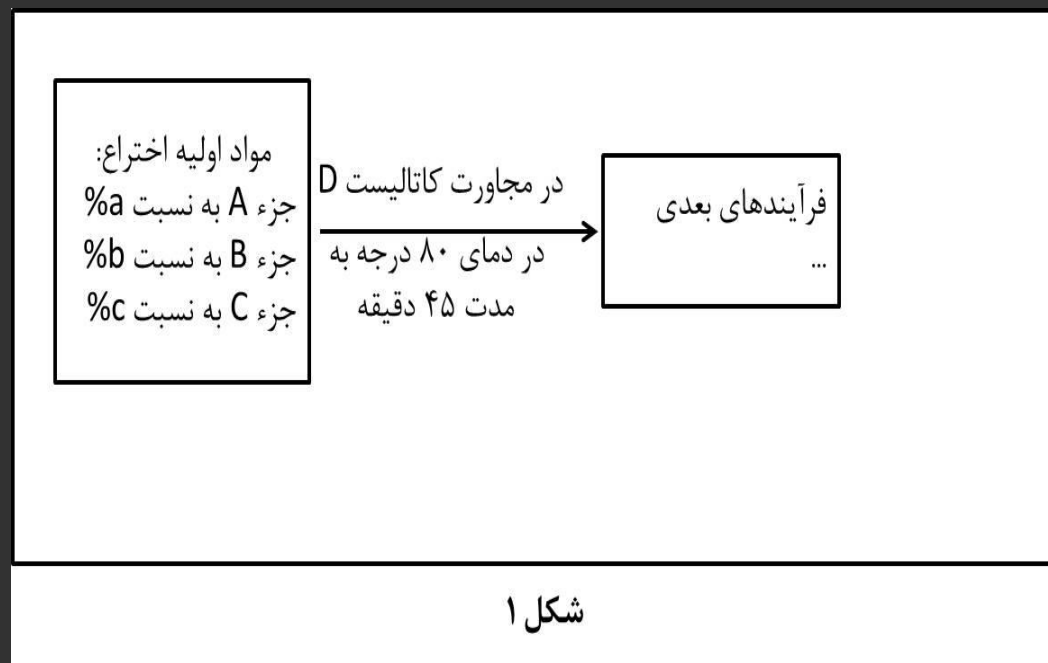
▪ برای درک دیداری موضوع اختراع و فهم ارتباط عناصر و اجزای طرح و نحوه عملکرد آن وجود اشکال، نقشه ها ، نمودارها و مانند اینها حائز اهمیت می باشد که برای این منظور فایل جداگانه «نقشه» پیش بینی شده است.

▪ شما مجاز به ارائه نقشه ها و تصاویر و مانند اینها در لابلای متن «توصیف اختراع» نمی باشید و در عوض ملزم به تجمیع و ارائه این موارد در فایلی مجزا با نام «نقشه» هستید

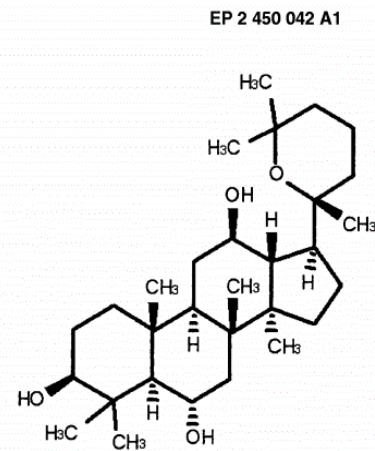




برای اختراعاتی با محوریت یک فرآیند یا سنتز ماده ای شیمیایی یا دارویی و مانند اینها نمایش مراحل انجام فرآیند به صورت دیاگرامی می تواند مفید باشد:



مثال برای یک فرمول شیمیایی:



Structural Formula (1)

FIG. 1

# ثبت اظهارنامه



ورود اعضا ثبت نام متقاضی جدید



صفحه اصلی مرکز مالکیت معنوی جستجو سازمان های همکار آگهی الکترونیکی پرسش های متداول

مشاهده راهنما

« ورود اعضا

لینک های مفید

« ثبت نام

« ورود کاربران

« فراموشی رمز عبور

« تأیید حساب کاربری با گواهی امضا

آمار بازدیدکنندگان

« افراد آنلاین: 2 نفر

متقاضیان مرکز مالکیت معنوی

متقاضیان محترم هرگونه درخواست برای تکمیل یا اصلاح در مندرجات پرونده (داده آمایی) را صرفاً به روش زیر بصورت الکترونیک ثبت نمایند تا در اسرع وقت پیگیری و رفع گردد:

ورود به حساب کاربری – انتخاب گزینه «طرح سوال جدید» از فهرست سمت راست – انتخاب واحد رسیدگی تحت عنوان «تکمیل اطلاعات پرونده (داده آمایی)» – تایپ موضوع در قسمت توضیحات – به مراجعات حضوری در این خصوص ترتیب اثر داده نخواهد شد.

نام کاربری

رمز عبور

فراموشی رمز عبور

کد امنیتی:



## لیست اظهارنامه ها

اداره	شماره اظهارنامه	از تاریخ	تا تاریخ	وضعیت
تمام ادارات ▼				▼
عنوان	چینش براساس			
	▼			
<a href="#">جستجو</a>				

قابل توجه کلیه متقاضیان: از تاریخ 1403/08/01 هزینه های قانونی بر اساس قانون حمایت از مالکیت صنعتی مصوب 1403، در سامانه اجرایی می گردد.

در خصوص اظهارنامه های ثبت اختراع با متقاضی غیرایرانی به اطلاع می رساند، مهلت ارایه رسید پرداخت های ارزی به مدت 10 روز (تا تاریخ 1403/09/10) تمدید شد.

## مرکز مالکیت معنوی

[« کارتابل اظهارنامه و پرونده](#)[« کارتابل درخواست](#)

## ثبت اظهارنامه جدید

[« ثبت اظهارنامه علامت تجاری](#)[« ثبت اظهارنامه طرح صنعتی](#)[« ثبت اظهارنامه اختراع](#)[« ثبت اظهارنامه نشانه جغرافیایی](#)

## تجاری سازی

[« اعلام تمایل به سرمایه گذاری](#)[« کارتابل تجاری سازی](#)[« گفتگوهای جدید خوانده نشده](#)

## امکانات ویژه

وضعیت

تاریخ ثبت

مالک/مالکین - درصد مالکیت

اداره

عنوان اظهارنامه / پرونده

شماره اظهارنامه / کد رهگیری

ردیف

۱۴۰۳/۰۷/۲۹

## « ۷۷۹۸۸۹۸۸۳۷۰۹۸۸ - دستگاه

## کاربر گرامی!

لطفا توجه داشته باشید، در صورت وجود هر کدام از موارد زیر در ضمایم پرونده می بایست ظرف مدت 30 روز پس از ثبت نهایی اظهارنامه، آن ها را از طریق دفترخانه اسناد رسمی تایید نمایید. این کار به منزله تشکیل پرونده فیزیکی می باشد. در صورت عدم انجام این مرحله، پرونده وارد مراحل بررسی کارشناسی نشده و در صورت گذشت زمان فوق پرونده کان لم یکن خواهد شد.

- رسید مربوط به پرداخت هزینه های قانونی (فیش ارزی) (در صورت وجود)
- مدرک دال بر فعالیت در حوزه کالا و خدمات درخواستی (در صورت وجود)

## ویرایش اطلاعات ثبت شده



با استفاده از این بخش می توانید اطلاعات اظهارنامه خود را تا قبل از ثبت نهایی تغییر دهید.

## ثبت ضمایم



با استفاده از این بخش می توانید ضمایم اجباری و اختیاری را وارد کنید.

## اقدامات پیش از مرحله بعدی (پرداخت هزینه و ثبت نهایی)



پیش از ثبت نهایی ابتدا موارد ذیل را برطرف کنید:

1. ضمیمه اجباری وارد نشده است: ادعانامه
2. ضمیمه اجباری وارد نشده است: توصیف
3. ضمیمه اجباری وارد نشده است: خلاصه

## مرکز مالکیت معنوی

« کارتابل اظهارنامه و پرونده

« کارتابل درخواست

## ثبت اظهارنامه جدید

« ثبت اظهارنامه علامت تجاری

« ثبت اظهارنامه طرح صنعتی

« ثبت اظهارنامه اختراع

« ثبت اظهارنامه نشانه جغرافیایی

## تجاری سازی

« اعلام تمایل به سرمایه گذاری

« کارتابل تجاری سازی

« گفتگوهای جدید خوانده نشده

## امکانات ویژه

« ارائه رسید پرداخت ارزی

« اعلام وکالت اظهارنامه با مالک خارجی

« اعلام انتقال قراردادی مالکیت

« اعلام انتقال قهری مالکیت



از توجه شما متشکرم

